

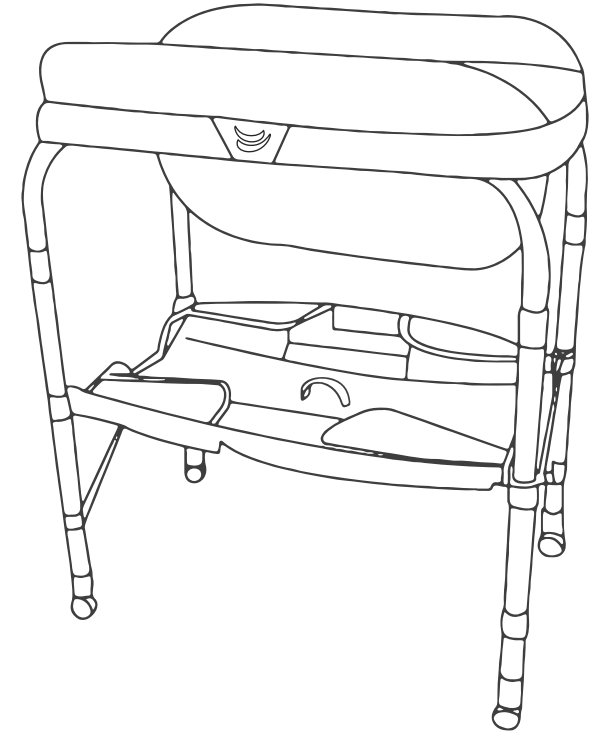


تصميم فرنسي

Ripple

طاولة الحمام واستبدال الألبسة

دليل الاستخدام

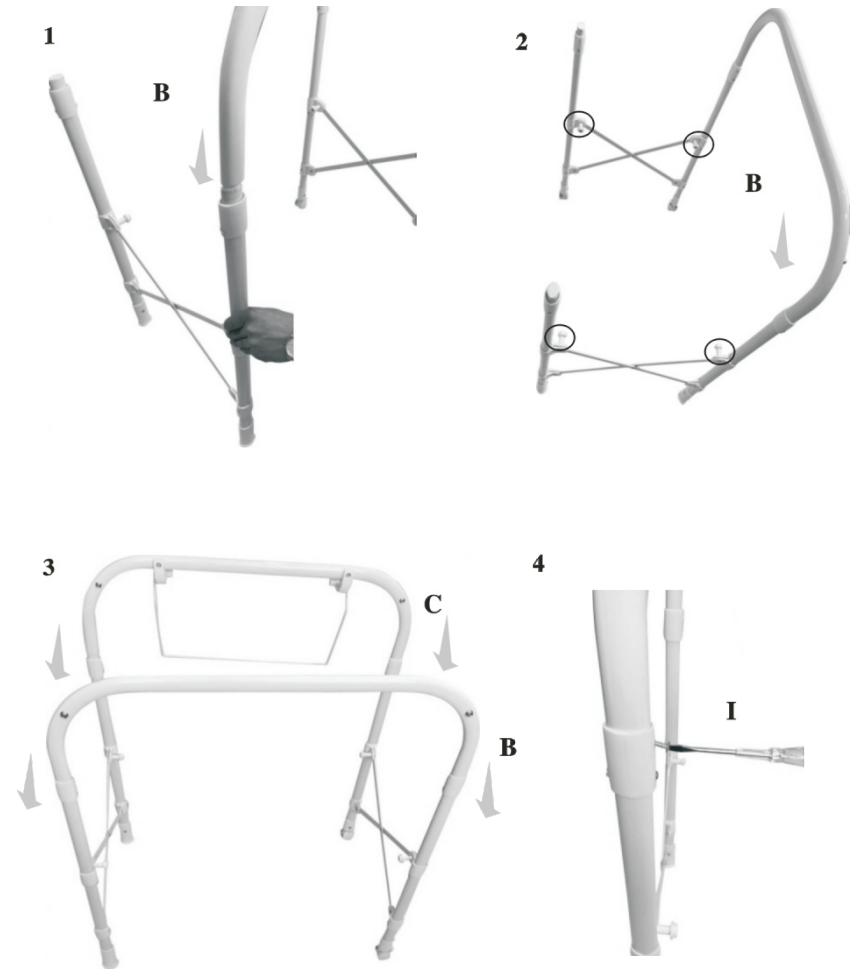
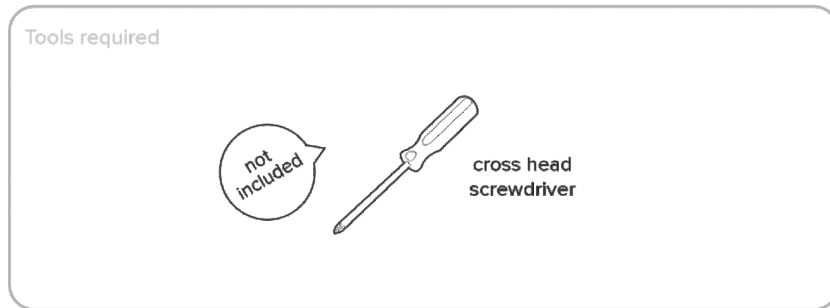
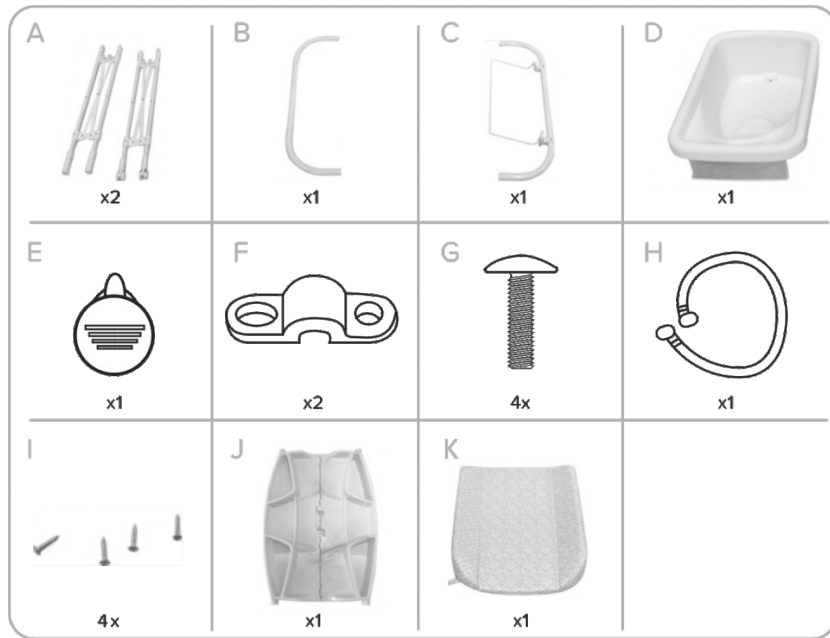


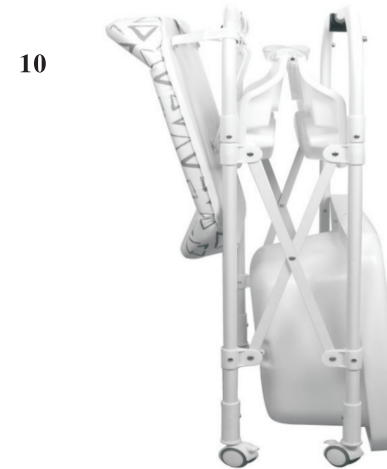
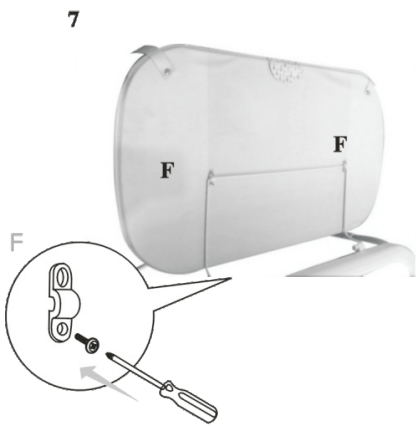
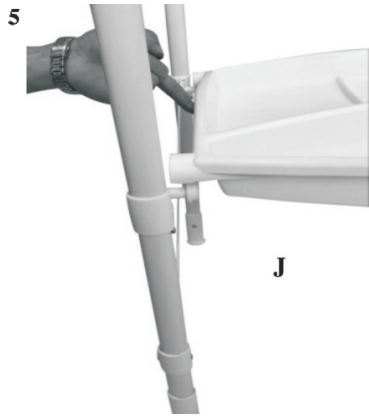
www.jikelbaby.com

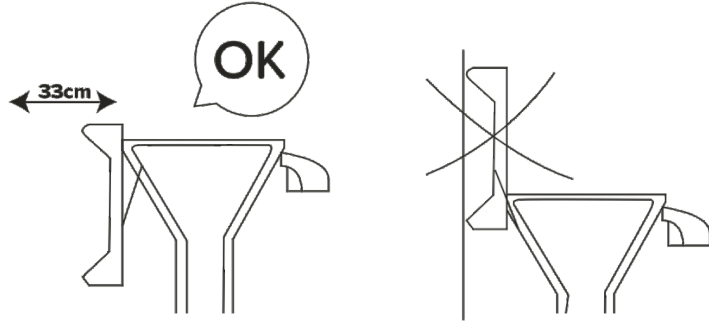
ملاحظة هامة :
اقرأوا هذه التعليمات بدقة وافرة للرجوع إليها عند الضرورة.

0+

Max 11kg

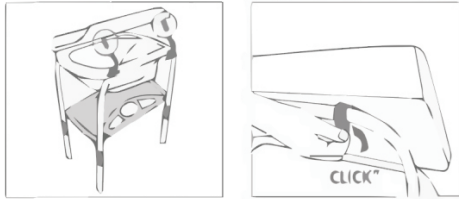




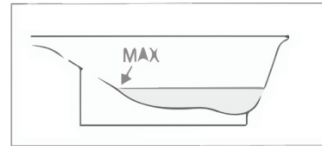


قفل فراش الاستبدال

يجب أن يطوي الفراش على الهيكل وعليكم اتصال السيرين الإثنتين اللاصقين بالمسندين في الأسفل تحت الهيكل بالإتجاه الأمامي.



الحد الأدنى لسطح الماء



ملاحظة:

هناك خطر غرق طفلكم في الماء ولو كان سطحه قليلاً، لا يتحمل المصنع أية مسؤولية تجاه هذا الموضوع.

- لا تتركوا الطفل وحده أو دون أي إشراف عليه. يتوجب على الكبار أن يكونوا حول الطفل .
- يجب أن تحافظوا على طفلكم بين أيديكم دوماً لمنع من غرقه في الماء .
- عليكم قراءة هذه التعليمات قبل الاستخدام ويجب حفظها للاستعمالات التالية .
- يجب التأكد من سلامة كافة الأقفال .
- إن الحد الأقصى من الوزن هو 11كلغ .
- يرجى التأكد من تنصيب الحوض على سطح مُمهّد، لكي تضمنوا من تثبيت المنتج .
- في حالة انكسر جزء من المنتج أو أزيل، فلا تستخدموا المنتج .
- يجب تحكيم جميع الاتصالات المرتبطة بالمنتج وتشديدها بشكل صحيح ويجب فحصها دوماً .
- قوموا بفحص الأدوات الفرعية للمنتج دوماً .
- يتوجب عليكم استخدام الفراش المستبدل ويجب استخدام الحلقة لحفظ الفراش .
- يجب أن لا تتركوا الطفل تحت إشراف أطفال آخرين .
- عليكم فحص درجة حرارة الماء .
- تجنبوا مخاطر الاقتراب من أي مصدر للحرارة مثل حرانق الشريط الكهربائي ، حريق الغاز... في الجوار القريب من حوض الاستحمام .
- يجب أن يكون خرطوم تصريف المياه بعيداً عن الأطفال.
- صنع هذا المنتج وفقاً لمعايير الإتحاد الأوروبي BS EN12221: 2008 + A1: 2013.

الحفظ

عليكم التأكد من اتصال الأجزاء الموضوعة بعضها على بعض اتصالاً شديداً و يجب فحصها لمرات عديدة وتشديدها عند الضرورة ثانية. إذا انكسر جزء منها أو أزيل يجب أن لا تستخدموا المنتج حتى يرسل مسؤول التوزيع قطع الغيار إليكم

التنظيف

يجب استخدام المنظفات الناعمة والماء لغسل الطاولة. يجب أن لا تغسلوا الطاولة عبر استخدام منظفات مثل الأمونيا، المبيضات أو الكحولات. يجب أن تجف الطاولة بعد غسلها، قبل استخدامها أو تخزينها.